

# EXSUDEX®

wonddrainage

THE **MEDICAL &  
WOUNDCARE**  
COMPANY

## EXSUDEX® XS



## Indicaties

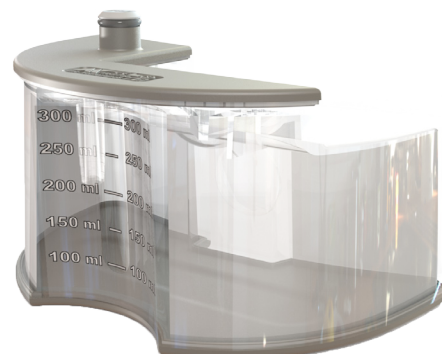
- Decubitus
- Ulcera
- Diabetische voet
- Geïnficeerde wonden
- Acute wonden
- Traumatische wonden
- Brandwonden
- Wonddehiscentie

## Contra indicaties en waarschuwingen

- Kwaadaardig weefsel in de wond.  
*Kan wel gebruikt worden voor palliatieve zorg.*
- Fistels waarvan de oorsprong niet bekend is.  
*Bijvoorbeeld fistels naar organen of de buikholte.*
- Necrose.  
*Voor gebruik dient de wond gedebrideerd te worden.*
- Onbehandelde osteomyelitis.  
*Antibiotica inzetten en necrotisch botweefsel verwijderen.*
- Blootliggende zenuwen, vaten of organen.  
*Alle blootliggende zenuwen, vaten of organen moeten beschermd worden door fascia, weefsel of andere beschermende lagen.*
- Zorgvuldig handelen bij:  
*Patiënten met bloedverdunners, patiënten met hemostatische problemen en/of patiënten met bloedingen.*

## Zeker goedkoper

- Lage huurkosten;
- Minder verbandwisselingen;
- Disposable canister;
- Verbandwisselpakketten of pakketten met gaas;



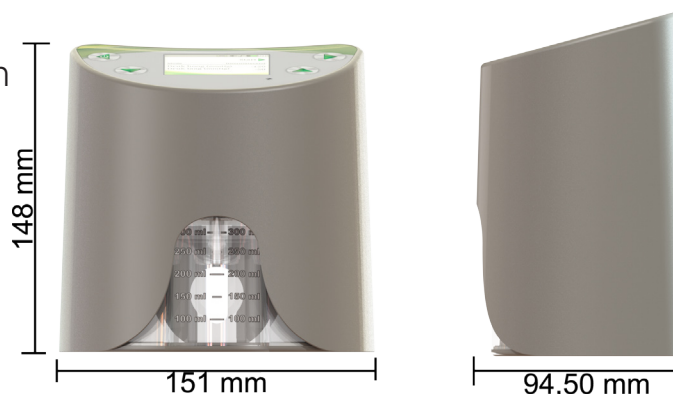
## Zeker makkelijker

- Eenvoudig menu en eenvoudig te starten
- Eenvoudig te verwisselen
- Intermitterend zuigen
- Alarm indien slang verstopt
- Standby alarm
- Menubalk voorzien van weergave van instellingen




## Zeker draagbaar

- werkt op accu met een 12 uur accuduur
- uitermate geschikt voor gebruik in de thuiszorg



## Technische specificaties

Negatieve druk:	-10 mm Hg tot - 200 mmHg
Netvoeding:	100-240 V~/ 50-60 Hz
Aansluitstroom:	5V DC, 2A 
Max. verbruik:	10 Watt
Afmetingen:	HxBxD(mm) 148x151x94.5
Gewicht:	825 gram bij leeg canister 1125 gram bij vol canister

Type (IEC 60601-1):	BF
Classificatie (IEC 60601-1):	II
Classificatie (93/42/EEG):	Ila

Geproduceerd in Nederland door MediTop BV

THE **MEDICAL & WOUNDCARE** COMPANY

The Medical & Woundcare Company BV  
Vlasakker 22  
3417 XT Montfoort  
Tel. 0348 47 58 49  
Fax 0348 47 48 78  
E-mail: info@tmwc.eu  
www.themedicalwoundcarecompany.

